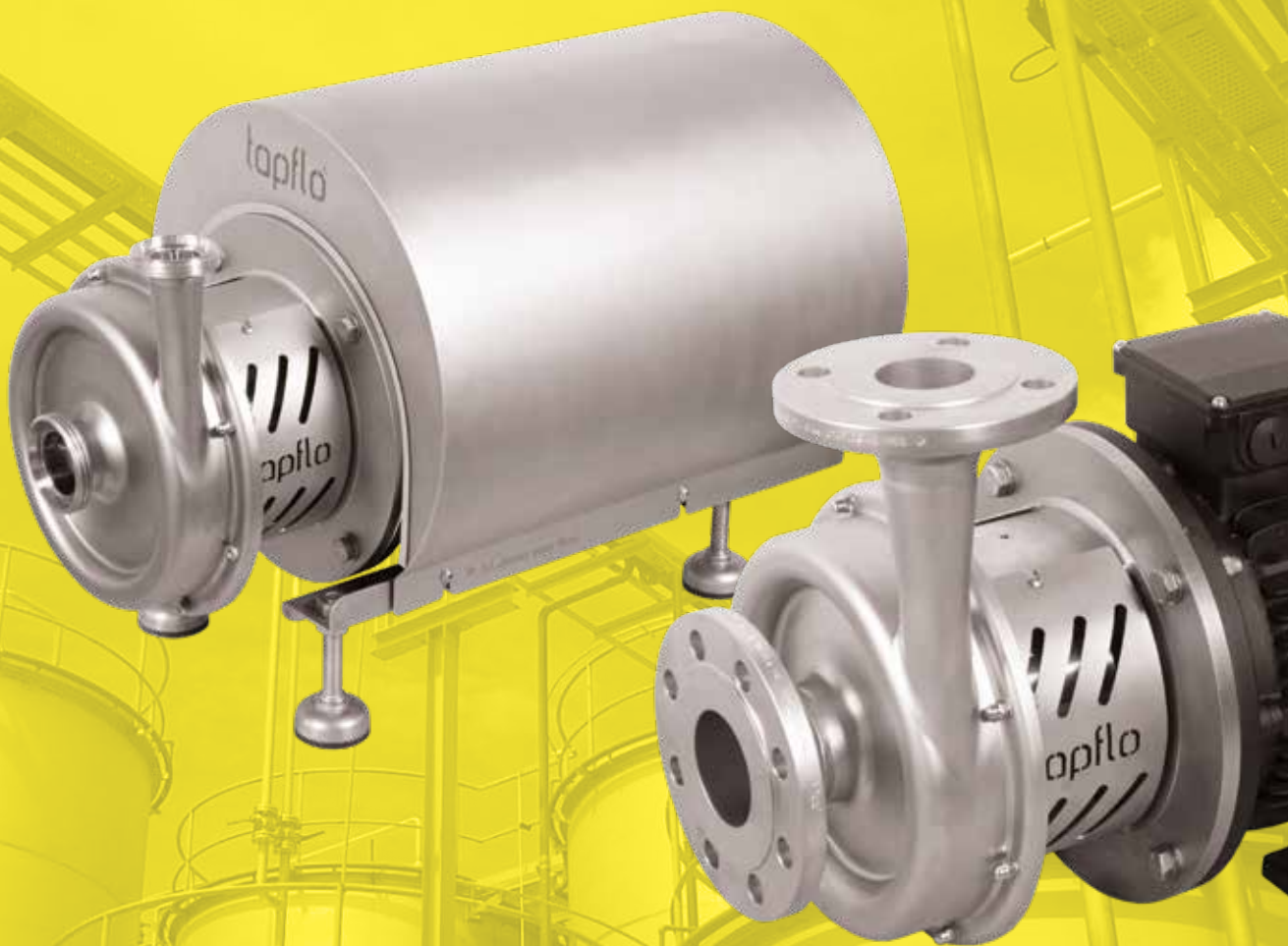


tapflo®

# CTX BOMBAS CENTRÍFUGAS DE ALTO RENDIMIENTO

2020 | 1



» All about your flow™

[www.tapfloiberica.es](http://www.tapfloiberica.es)

## » All about your flow™

*Empezamos nuestro viaje hace 40 años en Kungälv, una pequeña población de la costa oeste Sueca, como una empresa familiar con la ambición de convertirse en protagonista global en el mercado de bombas industriales.*

Desde 1980, nos enorgullece ofrecer nuestros conocimientos y pasión por las bombas para la industria, al mismo tiempo que ofrecemos una amplia gama de productos premium para diversas aplicaciones industriales.

A lo largo de los años, la empresa se ha convertido en Tapflo Group con filiales y distribuciones presentes en prácticamente casi todo el mundo.

Una cosa no ha cambiado – somos todavía una empresa familiar.

Nuestras soluciones están diseñadas y fabricadas en Europa y distribuidas a nivel mundial para ofrecer el mejor servicio a la gran mayoría de instalaciones o aplicaciones de bombeo.

Nuestros valores, compromiso, calidad y simplicidad se reflejan tanto en nuestro producto como en nuestro enfoque comercial.

**Para un servicio rápido y flexible, y productos de alta calidad fácilmente disponibles en todo el mundo, elija Tapflo.**

## Compromiso de calidad

En Tapflo simplemente estamos comprometidos con la calidad. Nuestros estándares de producción, así como la calidad de los productos, cumplen con la certificación y calidad reconocida a nivel mundial. El proceso de fabricación de Tapflo está certificado según ISO 9001:2015, lo que confirma que nuestros procesos son adecuados, eficaces, enfocados al cliente y mejorados continuamente.



## Valores de Tapflo

Nuestra cultura se concluye en nuestros valores.

### Compromiso

Nos diferenciamos de nuestros competidores por nuestra voluntad de superar las expectativas de los clientes, nuestro rápido servicio y nuestra flexibilidad. Nuestra cultura se basa en el espíritu de unión, entusiasmo e integridad. Venimos de todo el mundo pero compartimos los mismos valores y nos respetamos. Estamos comprometidos.

### Calidad

Entendemos que la calidad en nuestro trabajo es primordial, por eso nos enfocamos en cada pequeño detalle. Compartimos una pasión común por encontrar continuamente formas más eficaces y efectivas de proporcionar valor a nuestros clientes. Como fabricantes, tenemos el control completo del proceso de fabricación, tanto a nivel del producto como de la forma en que operamos internamente. Es por eso que fabricamos bombas de la más alta calidad en nuestro segmento.

### Simplicidad

Tenemos un dicho, "Lo simple es arte", lo que significa que intentamos encontrar soluciones sencillas y fiables en todo. De esta forma, podemos enfocarnos en lo esencial, como diseñar bombas sencillas con pocos componentes. Para nosotros es la clave del éxito; esforzarse por simplificar lo complejo.

# CTX

## Bombas centrífugas de alto rendimiento

La serie de bombas Tapflo premium con un rendimiento superior

Gracias a la construcción robusta y al compacto y fiable diseño, las bombas CTX aseguran un funcionamiento de larga duración sin fallos, y por tanto, con tiempos de parada cortos.

Las bombas CTX están disponibles en versión higiénica (CTX H), y en versión industrial (CTX I).

### CTX H - versión higiénica

- » **Partes húmedas** electropulidas **Ra<0.8** como estándar (**Ra<0.5** bajo petición),
- » **Partes externas** pulidas **Ra<3.2** como estándar.

### CTX I - versión industrial

- » **Partes húmedas** y **superficies externas** pulidas **Ra<3,2** como estándar.



### Datos generales

Caudal:	2.5 - 125 m <sup>3</sup> /h
Max altura:	88 m
Rango de temperatura ambiente:	-20 °C ... + 40 °C
Rango de temperatura del liquid:	-10 °C ... + 120 °C



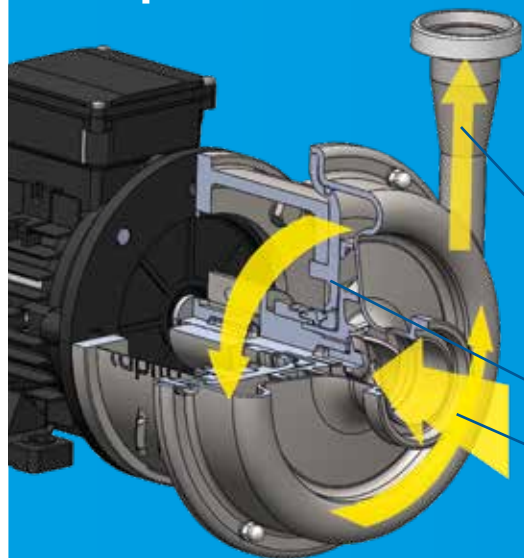
EN 10204

### Características y beneficios

- ✓ Diseñada para aplicaciones donde se requiere alta eficiencia.
- ✓ Disponible en ejecuciones higiénicas e industriales
- ✓ Bajo ruido
- ✓ Baja vibración
- ✓ El impulsor puede ser recortado al punto de servicio específico
- ✓ Construcción robusta y fácil mantenimiento así como paradas cortas
- ✓ Concepto de diseño modular
- ✓ Bajo NPSHr



## Principio de funcionamiento



### IMPULSOR

El componente clave de una bomba centrífuga es el impulsor. Está conectado al motor mediante un eje de transmisión y gira a alta velocidad.

### ASPIRACIÓN

El fluido entra en el cuerpo de la bomba a lo largo del eje de rotación del impulsor, que proporciona aceleración centrífuga al líquido.

### IMPULSIÓN

El fluido fluye radialmente hacia afuera a través del cuerpo de la bomba, desde donde sale hacia la tubería de impulsión.

### IMPULSIÓN

### IMPULSOR

### ASPIRACIÓN

## Amplia gama de aplicaciones

Las bombas CTX están optimizadas para un rendimiento altamente eficiente en una amplia gama de condiciones de funcionamiento.



## Alimentación y Bebidas CTX H

Bombeo de diversos ingredientes y productos como aceites comestibles, aditivos, alcohol y zumos. También para muchas aplicaciones auxiliares como el trasvase de líquidos de limpieza y agua.



## Productos lácteos CTX H

Bombeo de leche, yogur, nata, cuajada y suero, leche desnatada, manquetilla, requesón, queso fundido, helado.



## Química y Pharma CTX H & CTX I

Transporte de químicos y productos preparados desde tanques, containers y tolas de preparación o desengrase. Transferencia de jabones, SLES, disolventes, cremas, aceites, alcohol, geles. Bombeo de productos de desecho.

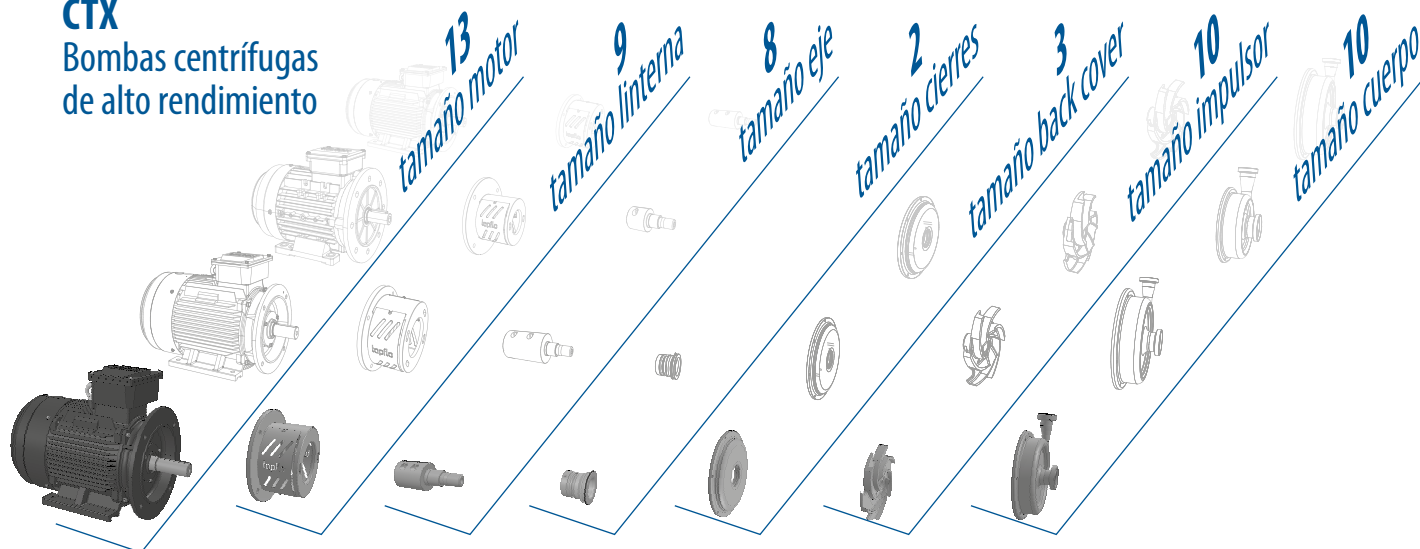


# Concepto de producto modular

Para diversas condiciones de aplicación

El concepto modular de la serie CTX permite una mayor flexibilidad en términos de adaptación a diferentes condiciones de aplicación. Esto también significa una mayor versatilidad de la bomba con opciones de configuración rápidas y sencillas. La intercambiabilidad de las piezas entre tipos y tamaños hace que el mantenimiento sea mucho más económico y fácil.

**CTX**  
Bombas centrífugas  
de alto rendimiento



## Impulsor abierto

Las bombas Tapflo de la serie CTX están disponibles con **impulsor abierto** que **se puede recortar y adaptar** a las necesidades del medio y de la aplicación.

El impulsor abierto **garantiza un funcionamiento estable, bajo nivel de ruido, bajas vibraciones y una robusta construcción.**

Un impulsor abierto es una solución perfecta para el bombeo **de productos viscosos, incluso con sólidos duros.**

Tamaño de bomba	Diámetro del impulsor	
	Max.	Min.
40-165	165	120
50-145	145	115
50-200	200	160
65-175	175	130
65-230	230	170
65-240	240	190
80-205	205	155
80-212	212	160
80-260	260	195
100-230	230	170



# Diseñada para un rendimiento de calidad

## Cierre mecánico alojado higiénicamente

El cierre mecánico está situado en la parte seca de la bomba.

El cierre mecánico no está en contacto con el fluido, lo que hace que la bomba se pueda limpiar completamente.

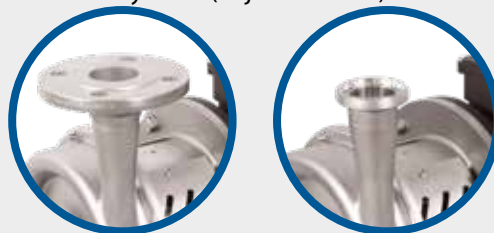
Solo hay dos tamaños de cierre mecánico para cubrir la gama completa de las bombas CTX.



## Variedad de conexiones

**CTX I ejecución industrial** - conexiones bridadas según EN 1092-1 tipo11, ANSI 150, o rosca BSPT

**CTX H ejecución higiénica** - DIN 11851, DIN 32676 y otras (bajo demanda)



## Cuerpo disponible en Ra <0.5

» **CTX H Higiénica** - partes húmedas electropulidas a **Ra <0.8** como estándar (**Ra <0.5** bajo demanda), **partes externas** pulidas a **Ra <3.2**.



» **CTX I** - Pulido a **Ra <3.2** en partes húmedas y en superficies externas



## Diseño optimizado del cuerpo e impulsor para un rendimiento sobresaliente

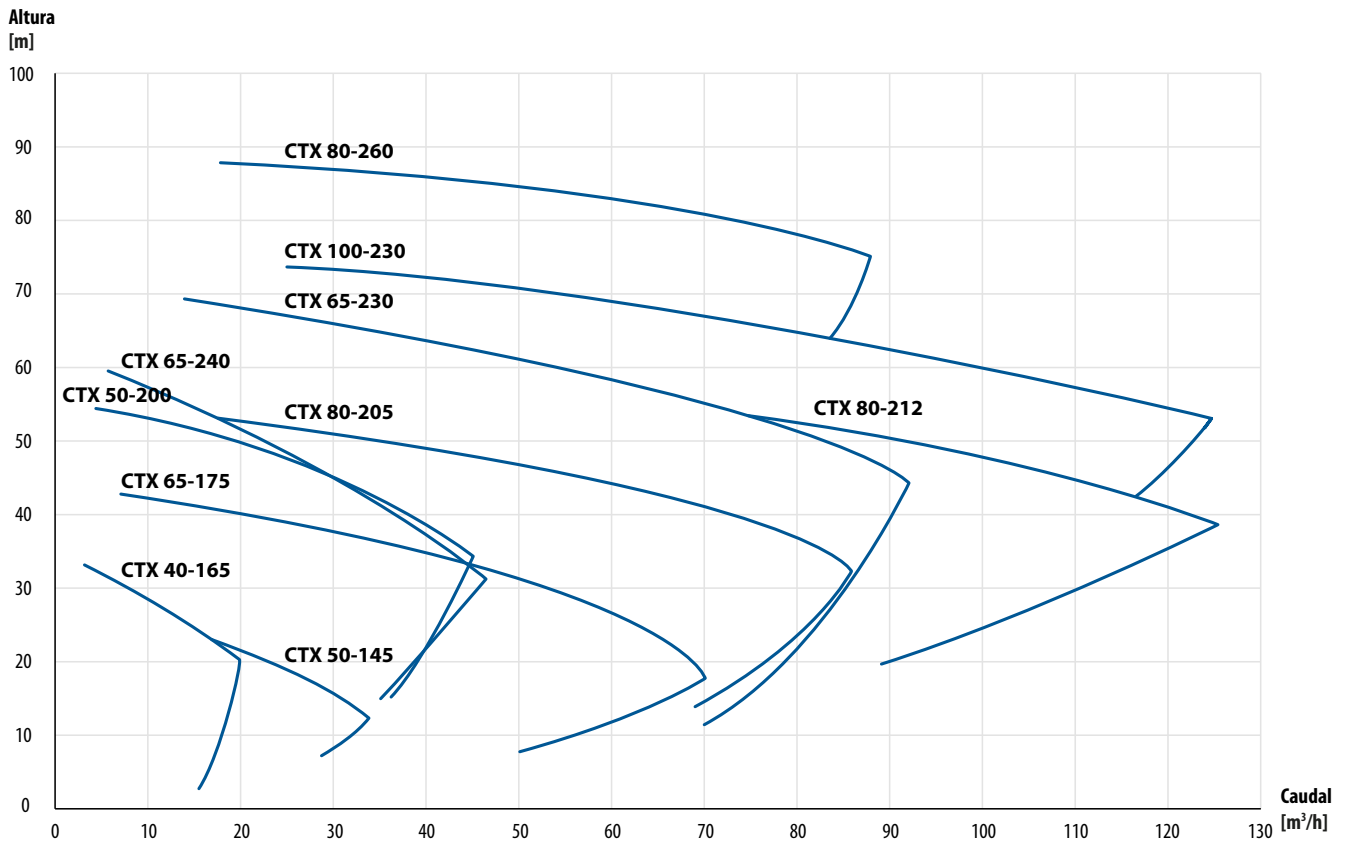
Las formas de la cámara y del impulsor son el resultado de un avanzado análisis muy variado y numerosas pruebas de rendimiento.

Ambos elementos han sido diseñados para proporcionar el flujo de líquido más eficiente posible.

# Curvas de rendimiento

Las curvas de rendimiento estan basadas en agua. (T=20 °C, ρ=1000 kg/m<sup>3</sup>, n=2900 rpm)

Curvas de rendimiento individuales disponibles bajo demanda.



Cambios reservados sin previo aviso



## Solución versátil y de alto rendimiento

Una característica central del diseño CTX es el impulsor abierto multifacético que se puede optimizar para adaptarse a cada aplicación, manteniendo la capacidad de transferir productos viscosos y particularmente aquellos con alto contenido en sólidos.



# CTX H- serie higiénica

## Datos técnicos

### Materiales, datos y límites

<b>Cuerpo</b>	Acero Inoxidable AISI 316L electropulido Ra <0.8
<b>Impulsor</b>	Acero Inoxidable AISI 316L electropulido Ra <0.8
<b>Cierre mecánico</b>	simple, SIC/Carbón (estándar) o SIC/SIC, conforme FDA
<b>Juntas</b>	EPDM, FKM, NBR (todas conforme FDA)
<b>Motor</b>	IP55; IEC Brida B35; Sonda térmica PTC; IE3; Trifásico
<b>Parámetros de presión @ 20°C</b>	PN10 – CTX 40-165, CTX 50-145, CTX 50-200, CTX 65-175 PN16 – CTX 65-230, CTX 65-240, CTX 80-205, CTX 80-212
<b>Temp. líquido.</b>	(-10 °C) ... +120 °C (140°C para periodos cortos durante SIP)
<b>Temp. ambiente.</b>	(-20 °C) ... +40 °C
<b>Viscosidad</b>	max ~150 cSt



### Dimensiones de las conexiones

Modelo	DIN 11851 rosca (estándar)		DIN 32676 clamp		SMS3017 clamp		SMS 1145 rosca		RJT rosca	
	Entrada	Salida	Entrada	Salida	Entrada	Salida	Entrada	Salida	Entrada	Salida
<b>40-165</b>	DN40	DN32	DN40	DN32	38	33.7	38	32	1.5"	1.25"
<b>50-145</b>	DN50	DN40	DN50	DN40	51	38	51	38	2"	1.5"
<b>50-200</b>	DN50	DN40	DN50	DN40	51	38	51	38	2"	1.5"
<b>65-175</b>	DN65	DN50	DN65	DN50	63.5	51	63.5	51	2.5"	2"
<b>65-230</b>	DN65	DN50	DN65	DN50	63.5	51	63.5	51	2.5"	2"
<b>65-240</b>	DN65	DN40	DN65	DN40	63.5	38	63.5	38	2.5"	1.5"
<b>80-205</b>	DN80	DN50	DN80	DN50	76.1	51	76	51	3"	2"
<b>80-212</b>	DN80	DN65	DN80	DN65	76.1	63.5	76	63.5	3"	2.5"
<b>80-260</b>	DN80	DN65	DN80	DN65	76.1	63.5	76	63.5	3"	2.5"
<b>100-230</b>	DN100	DN80	DN100	DN80	101,6	76,1	101,6	76	4"	3"



#### ■ Variador de frecuencia integrado

El inverter permite un control total sobre el funcionamiento de la bomba al influir en la velocidad del motor. Cambiar la velocidad del motor afecta a los parámetros de bombeo.



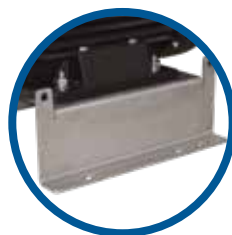
#### ■ Protección higiénica del motor

La protección higiénica del motor en AISI 304L protege el motor contra inundaciones, suciedad, y por salpicaduras de agua durante el procedimiento de limpieza de la bomba.



#### ■ Pies ajustables

Es la solución perfecta para que la bomba se adapte a terrenos irregulares e inclinados. Pueden ser ajustados cuando la bomba se cambia de lugar.



#### ■ Soportes para su fijación sobre superficies

La bomba completa puede ser montada sobre bancada para evitar movimientos. También puede fijarse de forma firme y permanente al suelo.

Cambios reservados sin previo aviso

# CTX I- serie industrial

## Datos técnicos

### Materiales, datos y límites

<b>Cuerpo</b>	Acero Inoxidable AISI 316L pulido Ra <3.2
<b>Impulsor</b>	Acero Inoxidable AISI 316L electropulido Ra <3.2
<b>Cierre mecánico</b>	simple, SIC/Carbón (estándar) o SIC/SIC, conforme FDA
<b>Juntas</b>	EPDM, FKM, NBR (todas conforme FDA)
<b>Motor</b>	IP55; IEC Brida B35; Sonda térmica PTC; IE3; Trifásico
<b>Parámetros de presión @ 20°C</b>	PN10 – CTX 40-165, CTX 50-145, CTX 50-200, CTX 65-175 PN16 – CTX 65-230, CTX 65-240, CTX 80-205, CTX 80-212
<b>Temp. líquido.</b>	(-10 °C) ... + 120 °C (140°C para periodos cortos durante SiP)
<b>Temp. ambiente.</b>	(-20 °C) ... + 40 °C
<b>Viscosidad</b>	max ~150 cSt



### Dimensiones de las conexiones

Modelo	BSPT rosca Macho		EN1092-1 Brida (estándar)		ANSI 150 Brida	
	Entrada	Salida	Entrada	Salida	Entrada	Salida
<b>40-165</b>	1.5"	1.25"	DN40	DN32	1.5"	1.25"
<b>50-145</b>	2"	1.5"	DN50	DN40	2"	1.5"
<b>50-200</b>	2"	1.5"	DN50	DN40	2"	1.5"
<b>65-175</b>	2.5"	2"	DN65	DN50	2.5"	2"
<b>65-230</b>	2.5"	2"	DN65	DN50	2.5"	2"
<b>65-240</b>	2.5"	1.5"	DN65	DN40	2.5"	1.5"
<b>80-205</b>	3"	2"	DN80	DN50	3"	2"
<b>80-212</b>	3"	2.5"	DN80	DN65	3"	2.5"
<b>80-260</b>	3"	2.5"	DN80	DN65	3"	2.5"
<b>100-230</b>	4"	3"	DN100	DN80	4"	3"



#### ■ Variador de frecuencia integrado

El inverter permite un control total sobre el funcionamiento de la bomba al influir en la velocidad del motor. Cambiar la velocidad del motor afecta a los parámetros de bombeo.



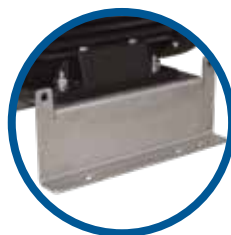
#### ■ Pies ajustables

Es la solución perfecta para que la bomba se adapte a terrenos irregulares e inclinados. Pueden ser ajustados cuando la bomba se cambia de lugar.



#### ■ Conexiones industriales bridadas

**Las bombas industriales CTX I están** equipadas con conexiones acorde EN 1092-1 tipo11, ANSI 150 o BSPT roscadas.



#### ■ Soportes para su fijación sobre superficies

La bomba completa puede ser montada sobre bancada para evitar movimientos. También puede fijarse de forma firme y permanente al suelo.

Cambios reservados sin previo aviso

# CTX Código de la bomba



**I. CTX = Bomba centrífuga Tapflo**

**II. Ejecución de la bomba:**

I = Industrial

H = Higiénica

**III. Tamaño de bomba (entrada DN – max diámetro del impulsor [mm]):**

40-165    65-240

50-145    80-205

50-200    80-212

65-175    80-260

65-230    100-230

**IV. Tamaño del impulsor:**

Tamaño de bomba	Diámetro del impulsor	
	Max.	Min.
40-165	165	120
50-145	145	115
50-200	200	160
65-175	175	130
65-230	230	170
65-240	240	190
80-205	205	155
80-212	212	160
80-260	260	195
100-230	230	170

**V. Opciones de bomba:**

1. Cierre mecánico:

en blanco\* = SiC/carbón/EPDM

SSS = SiC/SiC/Silicona

SSE = SiC/SiC/EPDM

SSV = SiC/SiC/FKM

SSN = SiC/SiC/NBR

SGV = SiC/graphite/FKM

SGS = SiC/graphite/Silicona

SGN = SiC/graphite/NBR

3. Opciones de conexiones

en blanco\* = EN 1092-1 brida en CTX I

rosca DIN 11851 en CTX H

A = ANSI Brida (solo CTX I)

B = BSPT rosca hembra (solo CTX I)

C = SMS 3017 clamp (solo CTX H)

T = Clamp DIN 32676 (solo CTX H)

S = Rosca SMS 1145 (solo CTX H)

R = Rosca RJT (solo CTX H)

P = ISO 1127 clamp (solo CTX H)

W = Sin conexión – extremo de soldadura simple

Z = Camlock conexión macho (solo CTX I)

4. Ejecuciones especiales

P05 = extra pulido Ra <0,5 (solo CTX H)

**VI. Potencia Motor / Tamaño motor IEC:**

2900 rpm motores (2-pole):

15 = 1.5 kW / (IEC tamaño motor 90S)

22 = 2.2 kW / (IEC tamaño motor 90L)

30 = 3.0 kW / (IEC tamaño motor 100L)

40 = 4.0 kW / (IEC tamaño motor 112M)

55 = 5.5 kW / (IEC tamaño motor 132S)

75 = 7.5 kW / (IEC tamaño motor 132S)

110 = 11.0 kW / (IEC tamaño motor 160M)

150 = 15.0 kW / (IEC tamaño motor 160M)

185 = 18.5 kW / (IEC tamaño motor 160L)

220 = 22.0 kW / (IEC tamaño motor 180M)

300 = 30.0 kW / (IEC tamaño motor 200L)

370 = 37.0 kW / (IEC tamaño motor 200L)

**VII. Opciones de motor:**

M = Cobertura de motor y con pies higiénicos

N = Cobertura de motor y con soportes de fijación

V...F... = Motor con voltage especial, frecuencia

C = Ventilación forzada externa para motor

UL = UL/CSA certificación motor

IP.. = IP clase de protección del motor

D = Variador de frecuencia integrado

\* = ejecución estándar

## SOLUCIONES MÓVILES

Los equipos de bombeo móviles son la mejor solución para procesos industriales diversos. La portabilidad de los equipos permiten fácil movimiento a varios lugares. Eso significa ilimitadas aplicaciones.





# Rango de productos

## Bombas de membrana & accesorios



## Bombas peristálticas



## Bombas centrífugas, Equipos de filtrado & accesorios



## Sweden

Filaregatan 4 | S-442 34 Kungälv

Tel: +46 303 63390

Fax: +46 303 19916

E-mail addresses:

Commercial questions: [sales@tapflo.com](mailto:sales@tapflo.com)

Orders: [order@tapflo.com](mailto:order@tapflo.com)

Tech support: [support@tapflo.com](mailto:support@tapflo.com)

## Tapflo products and services are available in 75 countries on 6 continents.

Tapflo is represented worldwide by own Tapflo Group Companies and carefully selected distributors assuring highest Tapflo service quality for our customers' convenience.

AUSTRALIA | AUSTRIA | AZERBAIJAN | BAHRAIN | BELARUS | BELGIUM | BOSNIA | BRAZIL | BULGARIA | CANADA | CHILE | CHINA | COLOMBIA | CROATIA | CZECH REPUBLIC | DENMARK | ECUADOR | EGYPT | ESTONIA | FINLAND | FRANCE | GREECE | GEORGIA | GERMANY | HONG-KONG | HUNGARY | ICELAND | INDIA | INDONESIA | IRAN | IRELAND | ISRAEL | ITALY | JAPAN | JORDAN | KAZAKHSTAN | KUWAIT | LATVIA | LIBYA | LITHUANIA | MACEDONIA | MALAYSIA | MEXICO | MONTENEGRO | MOROCCO | NETHERLANDS | NEW ZEALAND | NORWAY | POLAND | PORTUGAL | PHILIPPINES | QATAR | ROMANIA | RUSSIA | SAUDI ARABIA | SERBIA | SINGAPORE | SLOVAKIA | SLOVENIA | SOUTH AFRICA | SOUTH KOREA | SPAIN | SUDAN | SWEDEN | SWITZERLAND | SYRIA | TAIWAN | THAILAND | TURKEY | UKRAINE | UNITED ARAB EMIRATES | UNITED KINGDOM | USA | UZBEKISTAN | VIETNAM

## Tapflo Group Companies

### Australia

Tapflo Oceania (Pty)  
Tel: +61 1800 303 633  
[sales@tapflo.com.au](mailto:sales@tapflo.com.au)

### Austria

Tapflo Austria  
Tel: +43 732 27292910  
[sales@tapflo.at](mailto:sales@tapflo.at)

### Baltic States

Tapflo Latvia  
Tel: +371 67472205  
[sales@tapflo.lv](mailto:sales@tapflo.lv)

### Belarus

Tapflo Belarus  
Tel: +375 17 3934609  
[sales@tapflo.by](mailto:sales@tapflo.by)

### Belgium

Tapflo Benelux B.V.  
Tel: +31 (0)85 00 743 00  
[info@tapflo.nl](mailto:info@tapflo.nl)

### Bulgaria

Tapflo EOOD  
Tel: +359 (0)2 974 18 54  
[office@tapflo.bg](mailto:office@tapflo.bg)

### Canada

Tapflo Canada  
Tel: +1 514 813 5754  
[canada@tapflo.com](mailto:canada@tapflo.com)

### Croatia

Tapflo d.o.o.  
Tel: +385 91 4884 666  
[sales@tapflo.hr](mailto:sales@tapflo.hr)

### Czech Republic

Tapflo s.r.o.  
Tel: +420 513 033 924  
[tapflo@tapflo.cz](mailto:tapflo@tapflo.cz)

### China

Tapflo (Wuxi)  
Tel: +86 510 8241 7072  
[sales@tapflo.cn](mailto:sales@tapflo.cn)

### Denmark

Tapflo Danmark  
Tel: +45 36 454600  
[info@tapflo.dk](mailto:info@tapflo.dk)

### France

Tapflo France  
Tel: +33 1 34 78 82 40  
[info@tapflo.fr](mailto:info@tapflo.fr)

### India

Tapflo Fluid Handling India Pvt Ltd  
Tel: +91 20 65000215  
[ac@tapflo.in](mailto:ac@tapflo.in)

### Ireland

Tapflo Ireland Ltd  
Tel: +353 1 2011911  
[info@tapflo.ie](mailto:info@tapflo.ie)

### Italy

Tapflo Italia  
Tel: +39 0362 306528  
[info@tapfloitalia.com](mailto:info@tapfloitalia.com)

### Japan

Tapflo Japan K.K.  
Tel: +81-3-6240-3510  
[tapflojp@tapflo.co.jp](mailto:tapflojp@tapflo.co.jp)

### Kazakhstan

Tapflo Kazakhstan  
Tel: +7 727 3278347  
[sales@tapflo.kz](mailto:sales@tapflo.kz)

### Netherlands

Tapflo Benelux B.V.  
Tel: +31 (0)85 00 743 00  
[info@tapflo.nl](mailto:info@tapflo.nl)

### Poland

Tapflo Sp. z o.o.  
Tel: +48 58 530 42 12  
[info@tapflo.pl](mailto:info@tapflo.pl)

### Romania

S.C. Tapflo Rom. S.r.l.  
Tel: +40 21 3451255  
[sales@tapflo.ro](mailto:sales@tapflo.ro)

### Russia

Tapflo Company  
Tel: +7 495 232 18 28  
[sales@tapflo.com.ru](mailto:sales@tapflo.com.ru)

### Serbia

Tapflo d.o.o.  
Tel: +381 21 44 58 08  
[sales@tapflo.rs](mailto:sales@tapflo.rs)

### Slovakia

Tapflo s.r.o.  
Tel: +421 911 137 883  
[tapflo@tapflo.sk](mailto:tapflo@tapflo.sk)

### Slovenia

Tapflo GmbH  
Tel: +386 68 613 474  
[sales@tapflo.hr](mailto:sales@tapflo.hr)

### Spain

Tapflo Iberica  
Tel: +34 91 8093182  
[avives@tapfloiberica.es](mailto:avives@tapfloiberica.es)

### South Africa

Tapflo (Pty) Ltd  
Tel: +27 31 701 5255  
[sales@tapflo.co.za](mailto:sales@tapflo.co.za)

### Turkey

Tapflo Makina Ltd  
Tel: +90 216 467 33 11  
[sales@tapflo.com.tr](mailto:sales@tapflo.com.tr)

### Ukraine

TOB Tapflo  
Tel: +380 44 222 68 44  
[sales@tapflo.ua](mailto:sales@tapflo.ua)

### Uzbekistan

Tapflo Uzbekistan  
Tel: +998 712370940  
[sales@tapflo.uz](mailto:sales@tapflo.uz)

### United Kingdom

Tapflo (UK) Ltd  
Tel: +44 2380 252325  
[sales@tapflo pumps.co.uk](mailto:sales@tapflo pumps.co.uk)